

# Art. 01FS

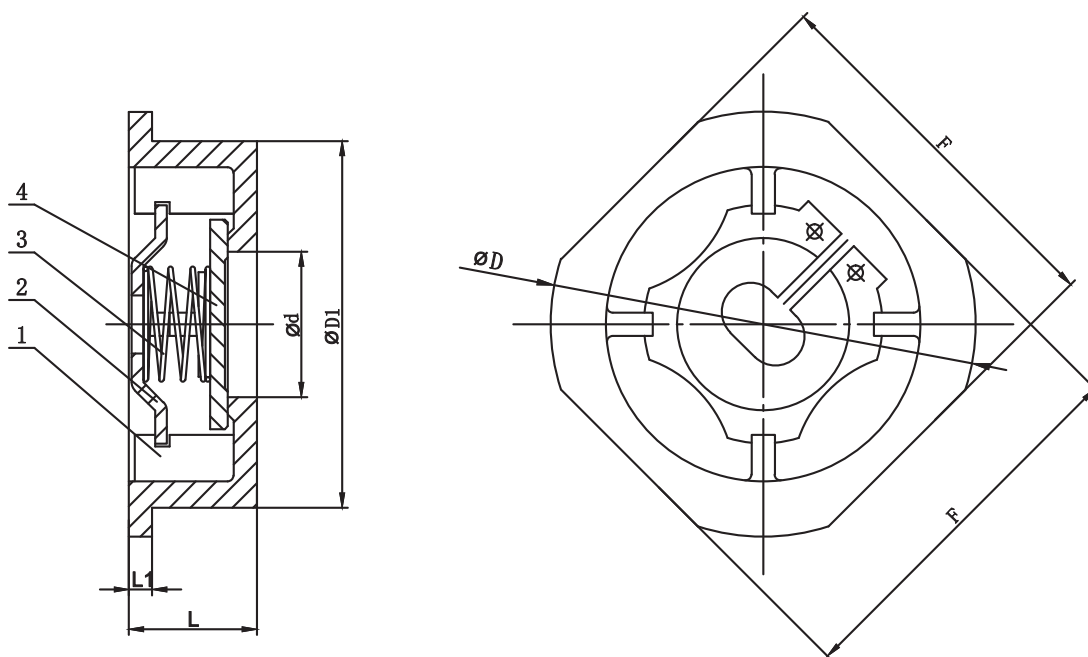
## ZAWÓR ZWROTNY PŁYTKOWY

## WAFER TYPE CHECK VALVE



### Charakterystyka / Characteristics

- Zastosowanie: woda, gaz, olej, kwas / Application: water, gas, oil, acid
- Zakres temperatury pracy / Temperature range -20°C + +250°C
- Maksymalne ciśnienie pracy / Maximum working pressure 4.0 MPa
- Projekt i wytwarzanie zgodnie z / Basic design and manufacture according to ASME B16.34
- Kontrola i próby szczelności zgodnie z / Inspection and tested according to API598



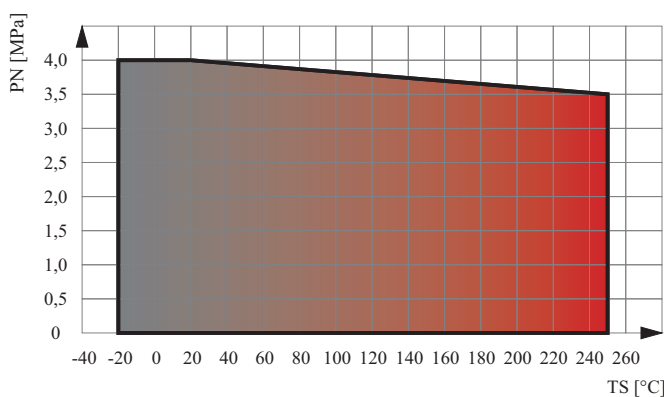
### Specyfikacja materiałowa / Material specification

L.p.	Nazwa części	Part	Materiał / Material
1	Korpus	Body	A351 CF8M
2	Pierścień zabezp.	Ring	A276 304
3	Sprężyna	Spring	A276 304
4	Dysk	Disc	A351 CF8M

### Tabela wymiarowa / Dimensions

DN	Ød	PN [bar]	L [mm]	L1 [mm]	ØD1 [mm]	ØD [mm]	F [mm]
½"	15	40	16.5	4	43	53	46
¾"	20	40	19.5	5	53	63	55
1"	25	40	22	4	63	73	65
1¼"	30	40	28	6	75	84	78
1½"	38	40	32	6	86	94	88
2"	46	40	40	7	94	107	98
2½"	62.5	40	46	7	115	126	118
3"	78	40	50	8	130	144	134
4"	96	40	60	9	152	164	154
5"	117	40	82	-	-	190	-
6"	148	40	102	-	-	217	-

### Wykres pola pracy kurka / Pressure-temperature diagram



Zastrzega się prawo do zmian konstrukcyjnych i błędów w druku / We reserve the right to construction modifications and printing errors

EFAR Sp.j. 61-357 • Poznań • ul. Gołężycka 27 • tel. +48 61 870 00 11 • fax +48 61 879 33 11 biuro@efar.com.pl www.efar.com.pl