

Art. 02T8

KUREK KULOWY GWINTOWANY DWUCZĘŚCIOWY TWO PIECE THREADED BALL VALVE



Charakterystyka / Characteristics

- Zastosowanie: woda, gaz, olej, kwas / Application: water, gas, oil, acid
- Zakres temperatury pracy / Temperature range -20°C + +150°C
- Maksymalne ciśnienie pracy / Maximum working pressure 6.3 MPa
- Gwint / Thread ISO 228-1
- Projekt i wytwarzanie zgodnie z / Basic design and manufacture according to ASME B16.34
- Kontrola i próby szczelności zgodnie z / Inspection and tested according to API598

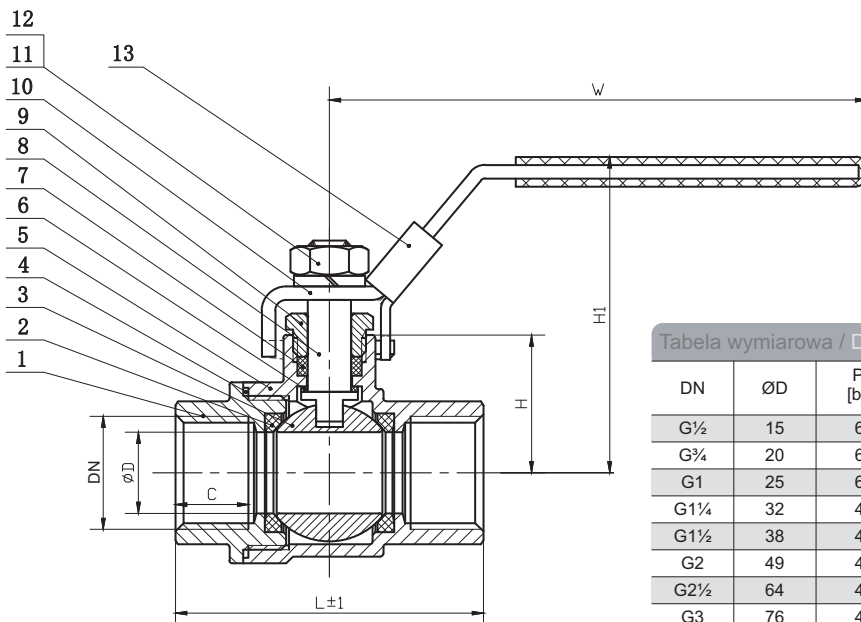
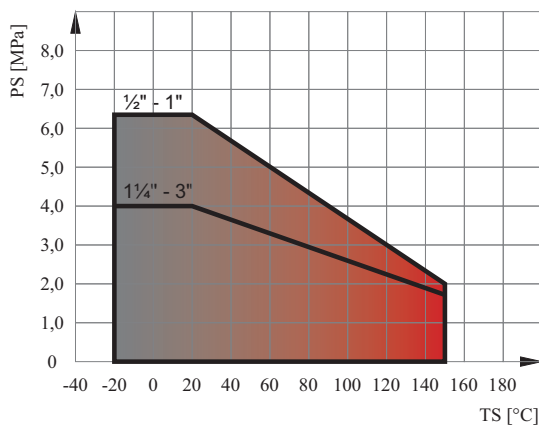


Tabela wymiarowa / Dimensions

DN	ØD	PN [bar]	L [mm]	W [mm]	H [mm]	H1 [mm]	C [mm]
G½	15	63	57	98	25.5	58.5	13.5
G¾	20	63	65	120	28.5	62.5	15
G1	25	63	77	130	34	68	17
G1¼	32	40	90	150	42	82	19
G1½	38	40	97	170	47	92	18
G2	49	40	115	170	55.5	100	20
G2½	64	40	138	250	72.5	125	24
G3	76	40	164	250	83	135.5	27.5

Wykres pola pracy kurka / Pressure-temperature diagram



Specyfikacja materiałowa / Material specification

L.p.	Nazwa części	Part	Materiał / Material
1	Wkrętka	End cap	A351 CF8M
2	Uszczelka kuli	Seat	PTFE / RPTFE
3	Kula	Ball	SS316
4	Uszczelka	Gasket	PTFE
5	Korpus	Body	A351 CF8M
6	Podkładka ślizgowa	Thrust washer	PTFE
7	Dławnica	Packing gland	PTFE
8	Trzpień	Stem	A276 316
9	Nakrętka	Gland nut	A276 304
10	Dźwignia	Handle	A276 201
11	Podkładka sprężynowa	Spring washer	A193-B8
12	Nakrętka	Nut	A194-8
13	Blokada dźwigni	Handle lock	A276 201

Zastrzega się prawo do zmian konstrukcyjnych i błędów w druku / We reserve the right to construction modifications and printing errors

EFAR Sp.j. 61-357 • Poznań • ul. Gołężycka 27 • tel. +48 61 870 00 11 • fax +48 61 879 33 11 biuro@efar.com.pl www.efar.com.pl