

KUREK KULOWY KOŁNIERZOWY I DO WSPAWANIA

FLANGED AND WELD END BALL VALVE

ШАРОВОЙ КРАН ФЛАНЦЕВЫЙ И ПОД ПРИВАРКУ



WK6a
przyłącze kołnierz-kołnierz /
flange-flange connection /
присоединение фланец-фланец

WK6c
przyłącze spaw-wspaw /
welded-welded connection /
присоединение под приварку

► DN250 - DN700

Zastosowanie / Application / Применение

Woda, powietrze oraz inne płyny grupy 2 wg Dyrektywy 2014/68/UE / Water, air and other fluids in group 2 according to Directive 2014/68/EU / Вода, воздух и другие среды группы 2 согласно Директиве 2014/68/EU

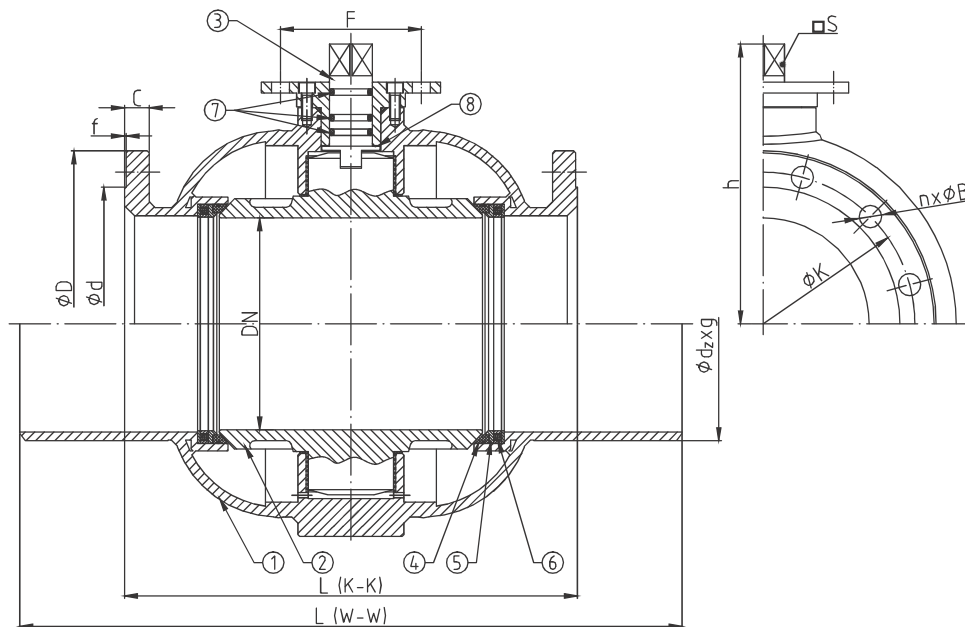


Tabela wymiarowa / Dimensions / Размеры

DN	PS [bar]	L [mm]		d _c x g [mm] x [mm]	D [mm]	d [mm]	C [mm]	f [mm]	K [mm]	n (ilość)	B [mm]	h [mm]	□S [mm]	F	Kvs [m ³ /h]	W [kg]		M [Nm]	
		K-K	W-W													K-K	W-W		
250	16	530	775	273x10	405	320	29	3	355	12	26	328	36	F16	13358	195	192	1463	
	425				335	35	370		30							207		1971	
	450				345	42	385		33							224		2820	
300	16	630	900	323.9x12	460	378	32	4	410	16	26	357	36	F16	20777	270	257	2010	
	485				395	38	430		30							285		2707	
	515				410	52	450		33							322		3870	
350 ¹⁾	16	600	850	355.6x8	520	429	35	4	470	16	26	357	36	F16	7853	281	242	2010	
	25				555	448	42		490							33		308	2707
400 ²⁾	16	750	950	406.4x10	580	490	38	4	525	16	30	506	46	F25	36937	668	615	3213	
	25				620	505	46		550							36		711	4344
500 ²⁾	16	880	1150	508x11	715	610	46	4	650	20	33	600	46	F25	57715	1100	945	4782	
	25				730	615	56		660							36		1146	6473
	40				914	508x12.5	755		72							670		42	1400
600 ²⁾	16	1067	1350	610x11	840	725	55	5	770	20	36	670	60	F25	101788	1800	1650	8110	
	25				845	720	68		39							1850		10820	
700 ^{1),2)}	16	1245	1448	711x14.2	910	795	63	5	840	24	36	670	60	F25	32188	1950	1750	8110	
	25				960	820	85		42							2150		10820	

K-K - przyłącze kołnierz-kołnierz / flange-flange connection / присоединение фланец-фланец

W-W - przyłącze spaw-wspaw / welded-welded connection / присоединение под приварку

M - moment otwarcia kurka kulowego przy maksymalnej różnicy ciśnień powiększony o 30% / maximal opening torque enlarged by 30% / крутящий момент крана при максимальной разнице давления 30%

F - minimalna wielkość przyłącza napędu wg: / minimal valve actuator attachment acc. to: / минимальное посадочное место согласно: PN-EN ISO 5211

1) - zaniżony przelot / reduced bore / неполный проход

2) - możliwość wykonania instalacji smarowania-doszczelnienia / lubricating system as an option / уплотнительно-смазочная система под заказ

WK6a WK6c

► DN250 - DN700

Zakres temperatury pracy /
Temperature range / Температуры
-20°C ÷ +160°C

Ciśnienie pracy /
Working pressure / Давление

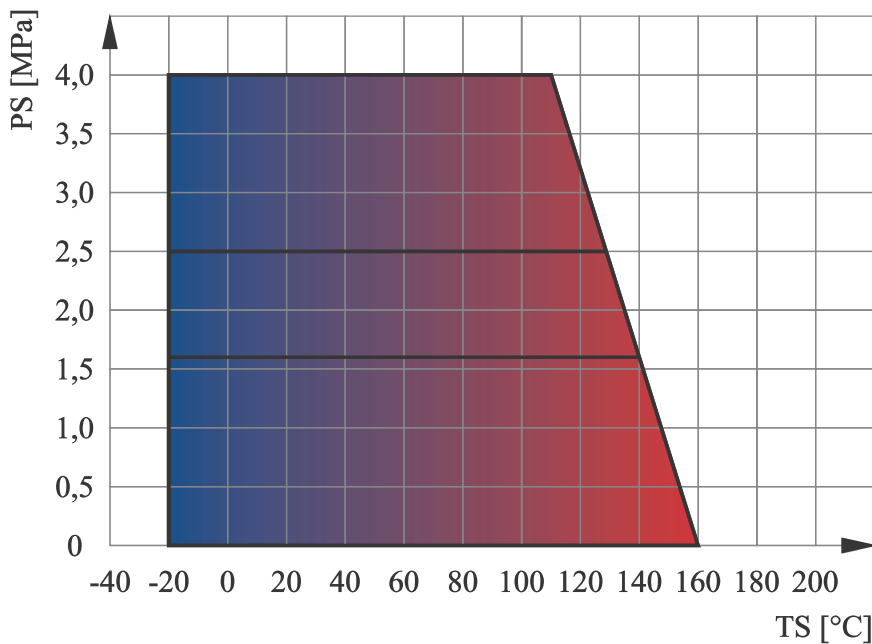
DN250, DN300, DN500 **1,6 ÷ 4,0 MPa**

DN350, DN400, DN600, DN700 **1,6 ÷ 2,5 MPa**

Charakterystyka / Characteristic / Описание

- Kołnierze przyłączeniowe wg: / Flanged connections acc. to: / Фланцы согласно: **PN-EN 1092-1**
- Powierzchnia uszczelniająca kołnierzy typ B1 / Flange facing type: B1 / Уплотнительная поверхность фланцев тип B1
- Długość zabudowy kurków kulowych kołnierzowych wg: / Face-to-Face lengths acc. to: / Строительная длина согласно: **PN-EN 558-1**
- Długość zabudowy kurków kulowych do spawania wg: / Edge-to-Edge lengths acc. to: / Строительная длина согласно: **PN-EN 12982**
- Pełen przelot / Full bore / Полный проход
- Kula jarzmiona / Trunnion-mounted ball / Шар в подшипниках
- Uszczelnienie trzpienia DN250 ÷ DN350: O-ring / Steam sealing: O-ring / Кольцевое уплотнение штока
- Uszczelnienie trzpienia DN400 ÷ DN700: dławnica + O-ring / Steam sealing: gland + O-ring / Сальниковое уплотнение штока
- Zawór nierozbieralny / Fully welded body / Цельносварная конструкция
- Kompensacja dwustronna / Double-sided compensation / Двусторонняя компенсация

Wykres pola pracy kurka / Pressure-temperature limits / Зависимость температура-давление



Specyfikacja materiałowa / Material specification / Перечень материалов

L.p.	Nazwa części	Part	Детали	Material / Material / Материал
1	Korpus	Body	Корпус	P235GH
2	Kula	Ball	Шар	X5CrNi18-10
3	Trzpień	Stem	Шток	X30Cr13
4	Uszczelka kuli	Seat	Уплотнение шара	PTFE+C
5	Podkładka uszczelki	Support ring	Прокладка	S235JR + Zn
6	Sprężyna	Spring	Пружина	12R10
7	Uszczelnienie trzpienia	O-ring	Уплотнение штока	EPDM
8	Podkładka ślizgowa	Thrust washer	Прокладка	PTFE

Materiały podane w tabeli lub równoważne / Materials in the table or equivalent / Материалы в таблице или эквивалент

Zastrzega się prawo do zmian konstrukcyjnych i błędów w druku / We reserve the right to construction modifications and printing errors / Мы оставляем за собой право изменять дизайн и печать ошибок