

KUREK KULOWY KOŁNIERZOWY I DO WSPAWANIA Z PŁASZCZEM GRZEWCZYM

WKCPGa

przyłącze kołnierz-kołnierz /
flange-flange connection /
присоединение фланец-фланец

HEATED FLANGED AND WELD END BALL VALVE

WKCPGc

przyłącze wstaw-wstaw /
welded-welded connection /
присоединение под приварку

ШАРОВОЙ КРАН И ПОД ПРИВАРКУ

► DN50 - DN150



Zastosowanie / Application / Применение

Ciężkie oleje opałowe, masy bitumiczne i inne czynniki wymagające podwyższonej temperatury w celu utrzymania ich płynności /
Crude oil fractions and other fluids congealing at ambient temperature / Масло, мазут, среды где нужен подогрев

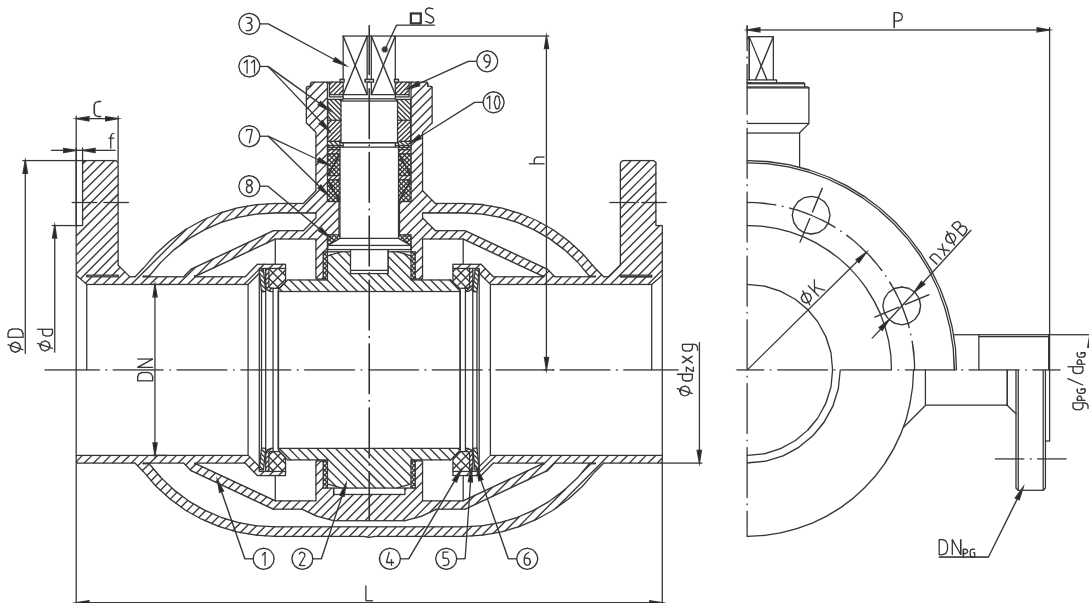


Tabela wymiarowa / Dimensions / Размеры

| DN | PS [bar] | L [mm] | | d, x g [mm] x [mm] | D [mm] | d [mm] | C [mm] | f [mm] | K [mm] | n (ilość) | B [mm] | h [mm] | H [mm] | I [mm] | sS [mm] | F | P [mm] | DN _{pc} | d _{pc} [mm] x [mm] | g _{pc} [mm] | Kvs [m ³ /h] | W ³ [kg] | | M [Nm] |
|------------------|---------------|--------|-----|--------------------|--------|--------|----------|--------|------------|-----------|----------|--------|--------|--------|------------------|-------------------|--------|------------------|-----------------------------|----------------------|-------------------------|---------------------|------|------------------|
| | | K-K | W-W | | | | | | | | | | | | | | | | | | | K-K | W-W | |
| 50 ¹⁾ | 16 - 40 | 250 | 250 | 60.3x2.9 | 165 | 102 | 20 | 3 | 125 | 4 | 18 | 123 | 182 | 200 | 14 ²⁾ | F07 ²⁾ | 123 | 15 | 21.3x2.3 | G½ | 316 | 11.8 | 7 | 57 |
| | 16 25 / 40 | 270 | 270 | 76.1x2.9 | 185 | 122 | 20 22 | 3 | 145 | 4 8 | 18 | 152 | - | - | 19 | F10 ²⁾ | 135 | 20 | 26.9x2.6 | G¾ | 597 | 16.5 16.8 | 10.4 | 74 / 102 |
| 80 | 16 | 280 | 280 | 88.9x3.6 | 200 | 138 | 20 | 3 | 160 | 8 | 18 | 157 | - | - | 19 | F10 ²⁾ | 144 | 25 | 33.7x2.6 | G1 | 947 | 20.8 22.3 | 14.2 | 85 114 / 163 |
| | 16 25 / 40 | 300 | 300 | 114.3x4.5 | 220 | 158 | 22 26 | 3 | 180 190 | 8 | 18 22 | 177 | - | - | 22 | F10 ²⁾ | 162 | 25 | 33.7x2.6 | G1 | 1556 | 34 37.4 | 25.9 | 127 / 241 |
| 150 | 16 | 394 | 394 | 168.3x7.1 | 285 | 212 | 24 | 3 | 240 | 8 | 22 | 230 | - | - | 27 | F12 ²⁾ | 200 | 25 | 33.7x2.6 | G1 | 4024 | 71 77.2 | 57.7 | 333 447 / 637 |
| | 16 25 / 40 | | | | 300 | 218 | 30 | | 250 | | 26 | | | | | | | | | | | | | |

Przyłącza końcówki grzewczej według uzgodnień z klientem / Heating ends according to customer / Присоединение обогрева после совета с клиентом

K-K - przyłącze kołnierz-kołnierz / flange-flange connection / присоединение фланец-фланец

W-W - przyłącze wstaw-wstaw / welded-welded connection / присоединение под приварку

M - moment otwarcia kurka kulowego przy maksymalnej różnicy ciśnień powiększony o 30% / maximal opening torque enlarged by 30% / крутящий момент крана при максимальной разнице давления 30%

F - minimalna wielkość przyłącza napędu wg: / minimal valve actuator attachment acc. to: / минимальное посадочное место согласно: PN-EN ISO 5211

1) - dźwignia w cenie / lever included / рычаг в цене

2) - zamówienie specjalne / special order / спецзаказ

3) - wagi kurków kulowych z końcówkami grzewczymi kołnierzowymi / weights of heated ball valves with flanged heat supply ends / вес шаровых кранов с обогревательным фланцевым соединением

WKCPGa WKCPGc

► DN50 - DN150

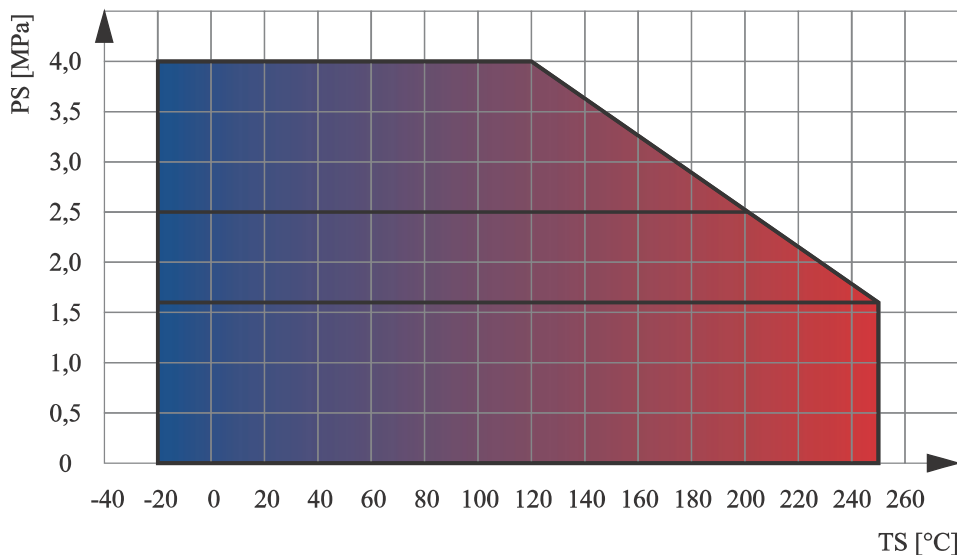
Zakres temperatury pracy /
Temperature range / Температуры
-20°C ÷ +250°C

Ciśnienie pracy /
Working pressure / Давление
DN50 ÷ DN150 **1,6 ÷ 4,0 MPa**

Charakterystyka / Characteristic / Описание

- Kołnierze przyłączeniowe wg: / Flanged connections acc. to: / Фланцы согласно: PN-EN 1092-1
- Powierzchnia uszczelniająca kołnierzy typ B1 / Flange facing type: B1 / Уплотнительная поверхность фланцев тип B1
- Długość zabudowy kurków kulowych kołnierzowych wg: / Face-to-Face lengths acc. to: / Строительная длина согласно: PN-EN 558-1
- Długość zabudowy kurków kulowych do spawania wg: / Edge-to-Edge lengths acc. to: / Строительная длина согласно: PN-EN 12982
- Pełen przełot / Full bore / полный проход
- Kula jarzmiona / Trunnion-mounted ball / Шар в подшипниках
- Uszczelnienie trzpienia: dławnica / Steam sealing: gland / Сальниковое уплотнение штока
- Zawór nierozbieralny / Fully welded body / Цельносварная конструкция
- Kompensacja dwustronna / Double-sided compensation / Двусторонняя компенсация

Wykres pola pracy kurka / Pressure-temperature limits / Зависимость температура-давление



Specyfikacja materiałowa / Material specification / Перечень материалов

| L.p. | Nazwa części | Part | Детали | Material / Material / Материал |
|------|-------------------------|---------------|------------------|--------------------------------|
| 1 | Korpus | Body | Корпус | P235GH |
| 2 | Kula | Ball | Шар | X5CrNi18-10 |
| 3 | Trzpień | Stem | Шток | X30Cr13 |
| 4 | Uszczelka kuli | Seat | Уплотнение шара | PTFE+C |
| 5 | Podkładka uszczelki | Support ring | Прокладка | S235JR + Zn |
| 6 | Sprężyna | Spring | Пружина | 50CrV4 |
| 7 | Uszczelnienie trzpienia | Packing gland | Уплотнение штока | PTFE |
| 8 | Podkładka ślizgowa | Thrust washer | Прокладка | PTFE |
| 9 | Ogranicznik | Limiter | Ограничитель | C45 + Zn |
| 10 | Pierścień dociskowy | Pressing ring | Кольцо давления | S235JR + Zn |
| 11 | Nakrętka | Nut | Гайка | S235JR + Zn |

Materiały podane w tabeli lub równoważne / Materials in the table or equivalent / Материалы в таблице или эквивалент

Zastrzega się prawo do zmian konstrukcyjnych i błędów w druku / We reserve the right to construction modifications and printing errors / Мы оставляем за собой право изменять дизайн и печать ошибок